

สรุปสถิติการให้บริการตามภารกิจ  
ประจำปีงบประมาณ พ.ศ. 2566 (ตั้งแต่เดือนตุลาคม 2565 - กันยายน 2566)  
ของ กองคลัง ชื่อหน่วยงาน องค์การบริหารส่วนตำบลนาขี้ อําเภอเมืองเพชรบุรี จังหวัดเพชรบุรี

สรุปข้อมูลสถิติผู้รับบริการที่เข้ามารับบริการ ณ จุดให้บริการ (Walk-in)

ที่	ชื่อกระบวนการงานที่ให้บริการ	จำนวนผู้เข้ามารับบริการ ณ จุดให้บริการ (ราย)											รวม	
		ต.ค.-65	พ.ย.-65	ธ.ค.-65	ม.ค.-66	ก.พ.-66	มี.ค.-66	เม.ย.-66	พ.ค.-66	มิ.ย.-66	ก.ค.-66	ส.ค.-66		ก.ย.-66
1	การรับชำระภาษีป้าย	0	0	0	0	0	0	0	0	0	0	0	0	0
2	การจดทะเบียนพาณิชย์/ขออนุญาตจัดตั้งใหม่	1	0	0	2	1	0	3	1	2	0	1	1	12
3	การรับชำระค่าใบอนุญาต/กิจการที่เป็นอันตราย, หอพัก, สะสมอาหาร	0	0	0	24	11	12	2	3	1	0	0	0	53
4	การชำระค่าขยะ	650	57	3	9	7	436	8	7	5	5	7	6	1,200
<b>รวม</b>														<b>1,265</b>

หมายเหตุ : หากเดือนใด ไม่มีผู้รับบริการ ในภารกิจนั้น ๆ ให้แสดงสถิติเป็นตัวเลข คือ "0" เท่านั้น ลงในตารางข้อมูล

สรุปการดำเนินงานการให้บริการประชาชน

จากสถิติการให้บริการตามภารกิจของกองคลัง องค์การบริหารส่วนตำบลนาขี้ พบว่าการชำระค่าขยะมีจำนวนมากที่สุด รองลงมา คือการรับชำระค่าใบอนุญาต/กิจการที่เป็นอันตราย, หอพัก, สะสมอาหาร รองลงมาตามลำดับ คือการจดทะเบียนพาณิชย์/ขออนุญาตจัดตั้งใหม่ และน้อยที่สุดคือ การรับชำระภาษีป้าย

ผู้รายงาน



(นางสาวชญาภา ทมทอง)

ตำแหน่ง ผู้อำนวยการกองสวัสดิการสังคม

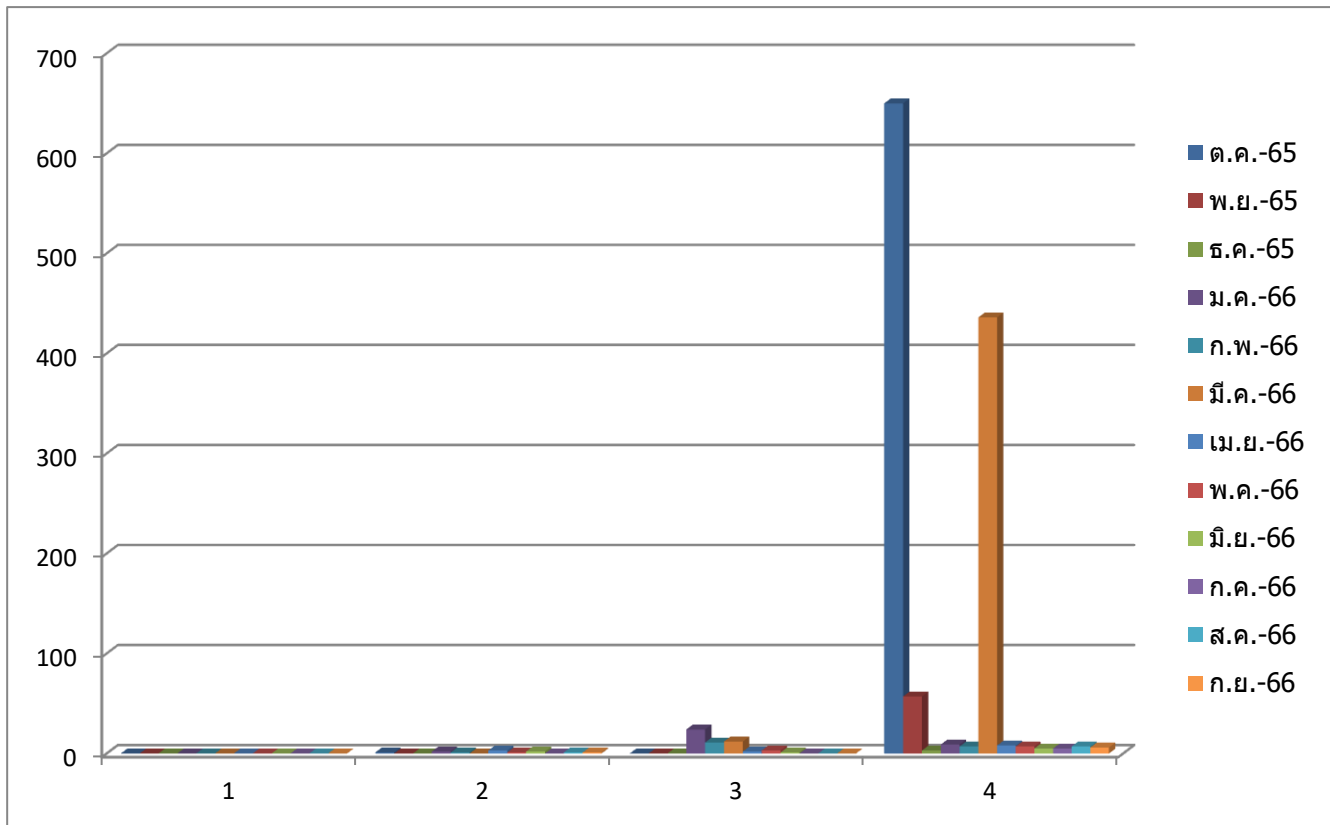
ผู้รับรองรายงาน



(นางสุเพชรสรณ์ ตันพัฒนา)

ตำแหน่ง ปลัดองค์การบริหารส่วนตำบลนาขี้

แผนภูมิข้อมูลสถิติผู้รับบริการที่เข้ามาใช้บริการ ณ จุดให้บริการ (Walk-in)



- 1.การรับชำระภาษีป้าย
- 2.การจดทะเบียนพาณิชย์/ขออนุญาตจัดตั้งใหม่
- 3.การรับชำระค่าใบอนุญาต/กิจการที่เป็นอันตราย, หอพัก, สะสมอาหาร
- 4.การชำระค่าขยะ